



Mon Petit Ribayen

n°2

Lundi 18 octobre 2010

La pollution de la Terre et Arthur et les Minimoys 3

La pollution de la terre

Dans ce numéro :

Réponse des blagues de l'ancien numéro	2
Blagues et devinettes	2
Arthur et les Minimoys	2
Les chèvres	2
Jeux des 7 erreurs	3
Système des croix	3
Le norwegian epic	3



La terre est très polluée

Il faut absolument faire des efforts pour que la Terre ne soit pas polluée.

Par exemple: ne pas mettre les papiers par terre, éviter de prendre la voiture pour de courts trajets, trier les déchets ménagers. Et encore plein d'autre chose pour ne pas polluer.



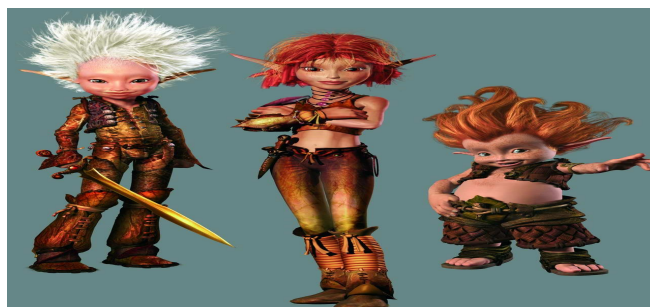
Voici une représentation de notre planète. Elle est très polluer avec tous les véhicules qui circulent dans le monde et tous les déchets que les personnes jettent sur le sol.

Pour résumer, il est grand temps de se réveiller et de tout faire pour préserver notre belle planète.

Tu l'as vue quand tu pollues ?



Arthur et les minimoys 3



Arthur et les minimoys 3 sera a l'intérieur de ce magazine on vous dira sa date de sorti et le résumé du film

Réponse aux blagues de l'ancien magazine et nouvelles blagues et devinettes

1er devinette : c'était pourquoi toto va-t-il au toilette avec un escabeau? pour faire du cacao (caca haut)

2eme devinette: c'était pourquoi les vaches ne parlent-elles pas? parce que sur le panneau il y a marqué « la ferme »

3eme devinette :deux pères et deux fils mangent chaque matin une orange, pourtant il n'y a que trois oranges chaque matin et chacun d'eux en mange une entière. Pourquoi? Car il y a le grand père, le père et le fils (le grand père est le père du père et le père est le père du fils, donc deux fils et deux pères)

Devinette quelle est le plus grand mot de la langue française?

Blague La maitresse de Toto :
- Conjugue-moi le verbe savoir à tous les temps .
- Je sais qu'il pleut, je sais qu'il fait beau, je sais qu'il neige.

blague T

Toto rentre à la maison après sa première journée à l'école primaire .

La maman:

- Alors Toto, tu as appris beaucoup de choses aujourd'hui?

Toto :

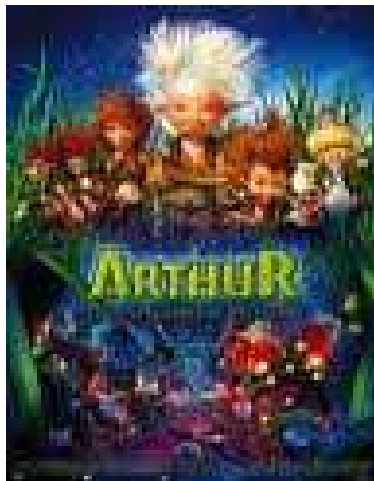
- Pas assez en tout cas, ils veulent que j'y retourne demain.

Arthur et les minimoys 3

Arthur et la guerre des deux monde sortie le 13 octobre

Maltazard a réussi a se hisser parmi les hommes .

Son objectif est clair: former une armée de géants pour imposer son règne à l'univers. Seul Arthur semble en mesure de le contrer s'il peut regagner sa chambre et reprendre sa taille habituelle ! Bloqué a l'état des minimoys, il peut évidemment compter sur laide de Sélénia et Bétamèche, mais aussi Maltazard, qui semble vouloir changer de camp.



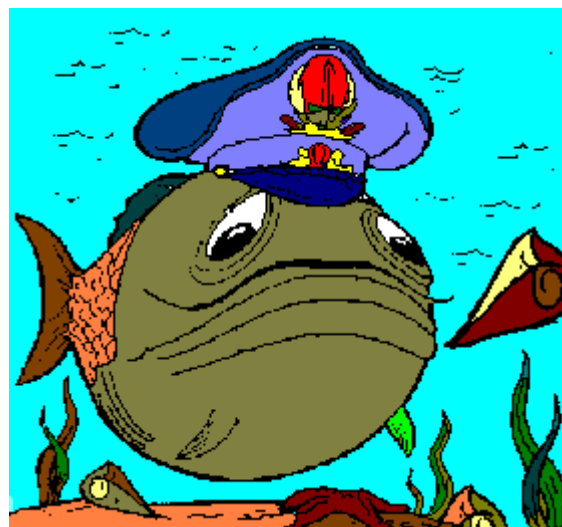
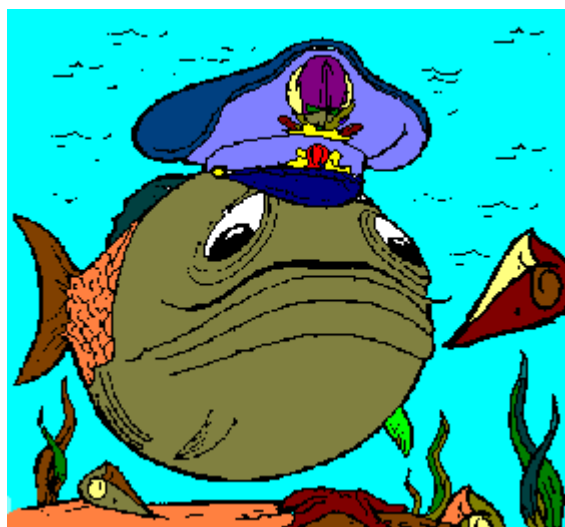
Les chèvres

La **chèvre domestique** est un mammifère herbivore et ruminant, appartenant à la famille des bovidés, sous-famille des caprinés ou caprins. La chèvre a été domestiquée depuis très longtemps, surtout pour sa viande, sa peau et, plus spécialement dans la région méditerranéenne, pour son lait C'est un animal de petite taille, à cornes arquées, très agile, particulièrement adapté au saut. Sa température interne normale est assez élevée (de 38 à 39,5 °C, soit 102 à 103 degrés F). On la trouve dans toutes les régions du globe, particulièrement en montagne. Les mâles sont appelés boucs, les petits « chevreaux » ou « cabris », ou sur un mode familier « biquets ». De même, le mâle castré est appelé menon.



Chèvre domestique

Jeux des 7 erreurs



Le jeu est simple, ce n'est pas très difficile, il faut juste trouver les 7 erreurs qui se cachent dans les deux dessins. Les deux dessins paraissent identiques mais en réalité il y a des choses qui ne sont pas pareilles dans les deux dessins. Dès que tu as trouvé une erreur, entoure-la puis montre-nous ce que tu as fait pour que l'on te dise si tu as raison ou pas.

C'est juste un système de croix : de 0 à 2 croix on n'est dans le groupe vert, de 3 à 7 croix on n'est dans le groupe orange et de 8 à 10 croix on n'est dans le groupe rouge .

Un nouveau système à l'école du Ribay

Groupe vert:

- Me lever sans autorisation
- Utiliser les ordinateurs ou lire un livre quand mon travail est terminé
- Avoir des responsabilités dans la classe
- Aider un élève en difficulté

Groupe orange:

- Je ne peux pas me lever sans autorisation (sauf livre ou dictionnaire pour travailler)
- Je ne peux pas aller sur l'ordinateur ou lire un livre
- Je dois ranger la classe quand c'est nécessaire

Groupe rouge:

Je ne peux rien faire même pas aller en récréation

Le norwegian epic



Type: navire de croisière
 Lancement: juillet 2009
 Mise en service: 24 juin 2010
 Statut : en service
 Longueur: 329,4 m
 Maître-beau: 40,6 m
 Tirant d'eau: 8,7 m
 Tonnage: 153 000 gt
 Propulsion: diesel électrique

Vitesse : 22 nœud
 Passagers: 4200
 Équipage: 1690
 Chantier naval : chantier de l'Atlantic , stx Europe, st Nazaire
 Armateur : Norwegian Cruise line

Mon petit ribayen

Et voilà c'est la fin de ce 2^{ème} journal. Au prochain numéro, nous allons parler du Queen mary 2, c'est un paquebot fabriqué au chantier de l'Atlantic, nous ne vous en disons pas plus.



Nous parlerons aussi des vaches, ce qu'elles mangent et pas que ça bien sûr; Bref, que des sujets intéressants.

A bientôt

A
BIENTÔT

Article final

